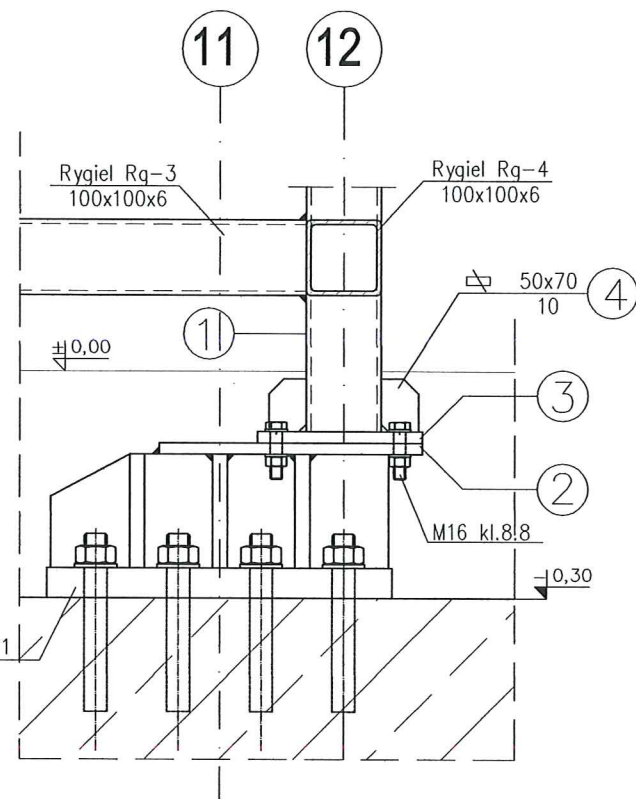
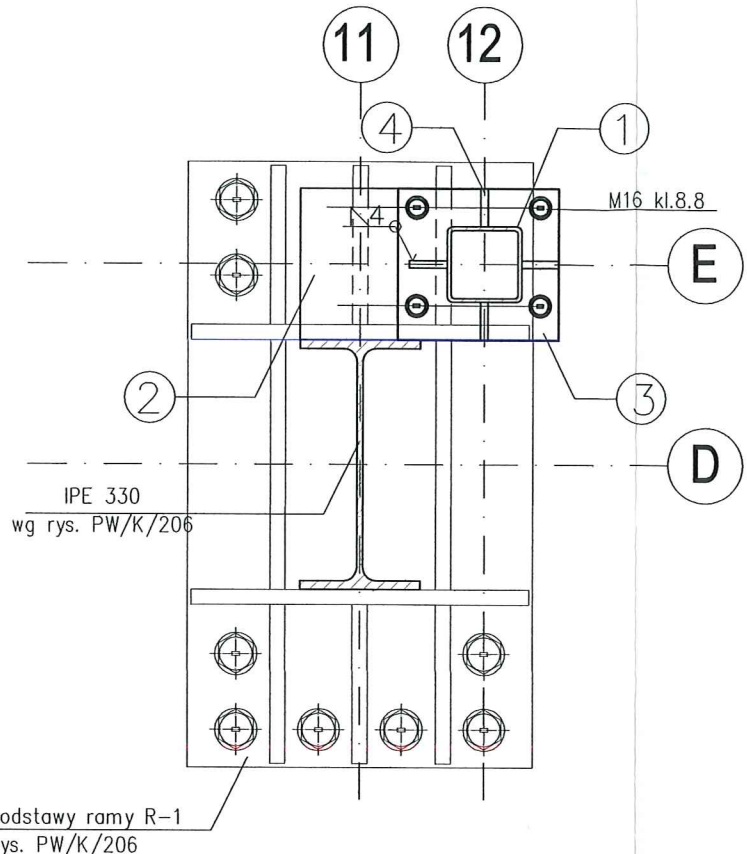


SŁUP S-2  
2 SZTUKI

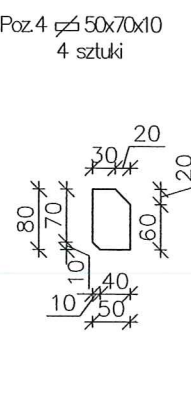
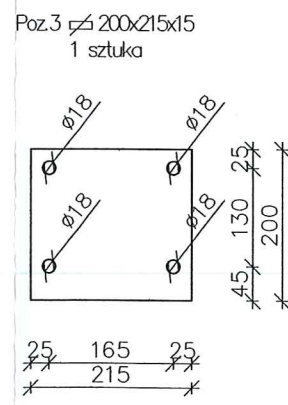
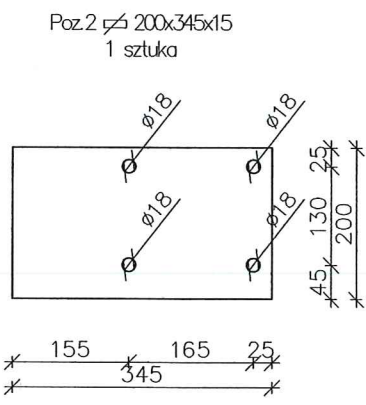
Detal A-A  
1:10





A-A  
1:10



Pozycje wysyłkowe, skala 1:10



STAL WALCOWANA S235JR

A	-	-	ELP	MK	MJCH
REW.	DATA	OPIS	RYS.	SPR.	ZATW.
Projekt	BUDOWA CENTRUM REKREACYJNO- SPORTOWEGO W MIEJSCOWOŚCI STRZEKĘCINO, DZIAŁKA NR 17/3 OBRĘB STRZEKĘCINO				
Adres	76-023 STRZEKĘCINO, dz. nr 13/5, 13/17, 38, 17/1, 17/3, obręb 0074 (STRZEKĘCINO)				
Faza	PROJEKT WYKONAWCZY		Data	Nr. projektu	
			WRZESIEŃ 2016	16006	
			Inwestor		
GMINA ŚWIESZYNO			GMINA ŚWIESZYNO Świeszyno 71 76-024 Świeszyno, powiat koszański		
			NAZWA RYSUNKU		
70 - 454 SZCZECIN al. Papieża Jana Pawła II 28/7 tel. 0914240439 fax. 0914240440 biuro@ch2architekci.pl			SŁUP S-2		
Główny projektant			Opracował:		Sprawdzający:
dr inż. Stefan Nowaczyk Upr. bud. 74/Sz/78			mgr inż. Elżbieta Karczewska mgr inż. Joanna Szablewska		mgr inż. Mirosław Hamburg Upr. bud. 4662/61
Branża			Format	Skala	Nr rysunku
KONSTRUKCJA			-	1:20	PW/K/204
					Rewizja
					-

- UWAGI:
- Jakiegolwiek zmiany oraz korekty (wynikające z zaistniałych warunków na budowie) należy konsultować z autorem projektu.
  - Nieodłączną częścią opracowania jest opis techniczny oraz dokumentacja branży: architektura i instalacje
  - Wszystkie spoiny wykonać jako obwodowe pachwinowe  $a=4mm$ .
  - Słupy stalowe S-2 zabetonować do poziomu projektowanej posadzki betonem C20/25 (B25), otulina dla elementów ze stali walcowanej  $c=2,5cm$ .
  - Zestawienie stali wg załącznika Z-204

